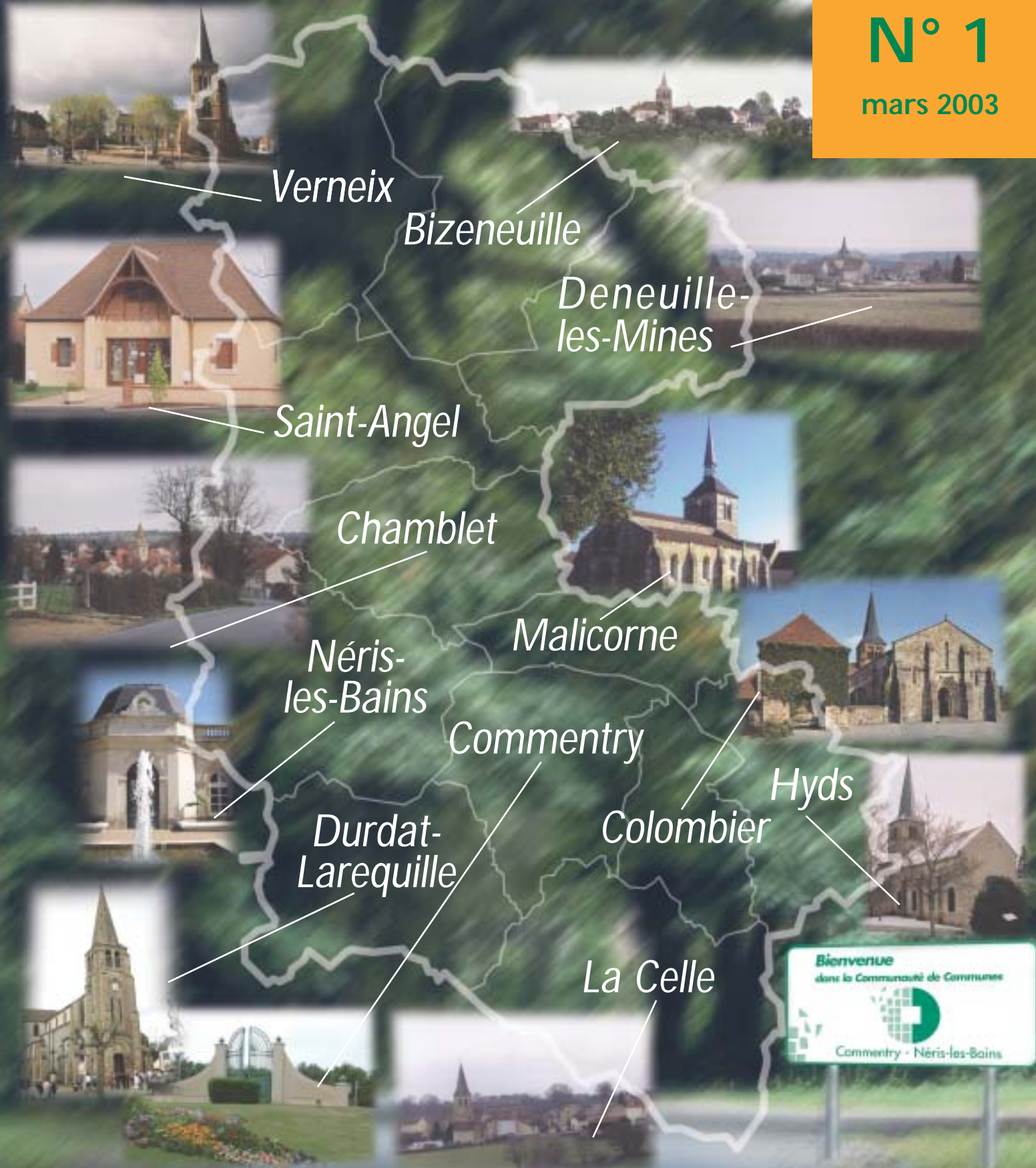


# 3cn.com

Le journal d'information et de communication de la Communauté de Communes de Commeny / Nérès-les-Bains

N° 1  
mars 2003





**Carrosserie - Peinture**  
**Lagrange**

POSE PARE-BRISE  
REMORQUAGE  
RÉPARATIONS TOUTES MARQUES  
PRÊT DE VÉHICULES

31, rue Henri-Barbusse 03600 COMMENTRY  
Tél. : 04 70 64 43 15  
Fax : 04 70 64 46 10

TRAVAUX PUBLICS  
**SCTP**  
**MOUSSU**  
CANALISATEURS DE FRANCE  
EAU ET ASSAINISSEMENT  
TÉL. 04 70 64 32 86 FAX 04 70 64 68 10

**SEVERAC BOISSONS**  
Vins - Vins fins - Spiritueux - Bières - Jus de fruits  
Boissons gazeuses - Coffrets cadeaux

30, rue de la Pêcherie - 03600 COMMENTRY  
☎ 04 70 64 55 36 - Fax 04 70 64 92 03

**Champion**  
Un client c'est sacré

Rue Edouard Vaillant  
Champ de Foire  
**03600 COMMENTRY**  
Tél. : 04 70 64 88 10

24h/24

**Groupama**

Particuliers,  
Chefs d'Entreprise,  
Agriculteurs

- pour vos contrats d'assurances auto, habitation, exploitation ...
- pour vos besoins d'épargne-retraite.

12, rue Christophe Thivrier  
03600 COMMENTRY  
Tél. : 04 70 64 58 10  
Fax : 04 70 64 14 18

RÉCUPÉRATION  
DÉCHETS INDUSTRIELS  
LOCATIONS BENNES  
FERS NEUFS

**VALRIC S.A.**  
Au Vergnaud - 03600 HYDS  
Tél. : 04 70 64 38 25  
Fax : 04 70 64 95 01

RIC ENVIRONNEMENT

CHAUFFAGE • PLOMBERIE •  
SANITAIRE • CLIMATISATION

**Richard GAY**

25, rue du Peuple 03600 COMMENTRY  
☎ 04 70 64 41 00  
Fax : 04 70 64 54 95

PGN 2007  
Professionnel Gaz Naturel

**M**enuiserie  
**ICHELIN**

ESCALIERS  
MENUISERIE BOIS - PVC - ALU  
AGENCEMENT DE MAGASINS  
PARQUETS • FERMETURES  
SERRURERIE

2 bis, Route de Cosne 03630 DÉSERTINES  
Tél. : 04 70 05 07 98 - Fax : 04 70 05 69 12  
E-mail : michelinsarl@wanadoo.fr

# Edito



## Le mot du président

C'est avec grand plaisir que je vous présente le premier numéro du bulletin d'information de la Communauté de Communes de Commentry / Nérès-les-Bains intitulé : « 3cn.com ». Destiné à tous les habitants du territoire, ce « 16 pages » vous informera chaque année sur les projets mis en place par votre structure intercommunale et présentera les premiers bilans.

La Communauté de Communes de Commentry / Nérès-les-Bains a été créée le 13 décembre 2000. Cet Etablissement Public de Coopération Intercommunale (EPCI) compte aujourd'hui douze communes :

Bizeneuille, Chamblet, Colombier, Commentry, Deneuille-les-Mines, Durdat-Larequille, Hyds, La Celle, Malicorne, Nérès-les-Bains, St-Angel, Verneix. D'une superficie de 28 448 ha, sa population totalise 15 761 habitants (au 01/01/99). Dans le cadre de la procédure mise en place par le Conseil

Général de l'Allier, le Contrat d'Intercommunalité, les élus de la Communauté de communes ont souhaité réaliser une étude prospective afin d'élaborer un projet de développement durable de notre territoire. Pour ce faire, une mission d'études a été confiée au cabinet SOMIVAL. Elle a été déclinée en 4 phases :

- Phase 1 : état des lieux
- Phase 2 : diagnostic territorial. Atouts et handicaps du territoire de la Communauté de communes, menaces et opportunités portées par son environnement, enjeux - au sens de ce qui se joue vraiment - pour l'avenir à moyen et long terme des habitants et du territoire
- Phase 3 : définition du projet de développement, choix des axes et des objectifs stratégiques de développement
- Phase 4 : élaboration du programme d'actions, programme d'actions stratégiques et outils à mettre en place pour garantir la mise en œuvre et le suivi du projet de développement.

Cette mission a permis au territoire de mieux s'organiser en coopération avec les acteurs locaux. Il a été convenu de travailler avec un souci constant d'échanges, de transparence et de mises au point régulières afin que ce projet de développement territorial soit vraiment le projet des acteurs du territoire.

A l'issue de cette étude dont les derniers résultats nous sont

parvenus en septembre 2002, les élus de la Communauté de communes ont lancé un programme d'actions, dont les objectifs se déclinent de la manière suivante :

1. Participer au maintien et à l'accroissement des activités économiques du territoire (aménagement des zones industrielles de la Croix de Fragne et du Campus de la Brande)
2. Engager une politique d'accueil et de logement des populations à la recherche de la qualité de vie « périurbaine-rurale »
3. Mieux répondre aux besoins de services aux personnes
4. Développer une politique touristique

Ces objectifs stratégiques ont été déclinés sous forme d'actions et répartis selon les thèmes dans les différentes commissions. Mes collègues Vice-présidents aborderont avec plus de précisions les actions programmées pour les années à venir.

L'ensemble des élus communautaires se joint à moi pour vous souhaiter une bonne et heureuse année 2003 et vous propose dès maintenant de découvrir l'intégralité de 3CN.COM en espérant qu'il vous donnera entière satisfaction.

Bonne lecture.

**Jean-Louis GABY**  
Président de la Communauté de Communes de Commentry / Nérès-les-Bains

# sommaire

Page 3

Edito

Page 4

Développement économique

Page 5

Communication

Page 6

Culture, sport, enseignement, tourisme

Page 7

Urbanisme, environnement

Page 8/9

Conseillers, communautaires

Page 10

Travaux

Page 11/12

Logement, action sociale  
Personnel

Page 13

Budget

Page 14

Vallée de Montluçon

- 3cn.com est édité par la Communauté de Communes de Commentry / Nérès-les-Bains
- N°1 - mars 2003
- Directeur de la publication : Jean-Louis Gaby
- Conception graphique : Vue de Face - 03 100 Montluçon
- Impression : Typocentre - 03100 Montluçon
- Tirage : 8000 exemplaires
- Dépôt légal : Année 2003

**Opticéum**

**Mikaël FERDER OPTICIEN**

Votre 2<sup>ème</sup> paire de lunettes pour 1€\*

- Lunettes de soleil
- Lentilles
- Jumelles
- Stations Météo

Vous accueillez du mardi au samedi de 9h à 12h et 14h à 19h

2 Bis, rue de l'Hôtel de Ville  
03600 COMMENTRY ☎ 04 70 09 24 55

\* voir conditions en magasin

**BRICOMARCHÉ**

Pouvoir tout faire moins cher

**Les Mousquetaires**

BRICOLAGE - DECORATION - JARDINAGE - MATERIAUX DE CONSTRUCTION

Ouvert du lundi au samedi de 9h15 à 12 h et de 14h15 à 19 h

La Brande - MALICORNE-COMMENTRY - Tél. 04 70 64 52 65



La Communauté de communes de Commentry / Nérès-les-Bains a, parmi l'ensemble des compétences qui lui ont été déléguées, le développement économique. Cela signifie qu'elle participe au maintien et à l'accroissement des activités économiques du territoire.

Devant l'importance de cette tâche, qui rappelle le est l'une des deux compétences obligatoires de notre Etablissements Publics de Coopération Intercommunale (EPCI), l'ensemble du Conseil communautaire a décidé de laisser ce thème au Bureau et non à une commission (voir composition page 6-7).

Cet axe de travail se décline de la manière suivante :

1. conserver l'emploi en favorisant le maintien et le développement des activités des entreprises en place
2. favoriser le développement économique sur les zones d'activité communautaires
3. soutenir le commerce et dynamiser le tissu artisanal.

#### • Les zones d'activités

Concrètement, cela se traduit sur le terrain par l'aménagement, l'extension, la gestion et la promotion des zones d'activités dont elle est responsable. Celles-ci sont d'une part la ZA de la Croix de Fagne située sur la commune de Verneix et d'autre part la ZA dénommée

« Campus de la Brande », située au nord de l'agglomération de Commentry. Ces deux zones sont amenées à se développer et notamment par la création d'un lotissement artisanal et commercial Campus de la Brande permettant d'accueillir des porteurs de projets cherchant des terrains viabilisés ou éventuellement des locaux disponibles.



Lotissement artisanal et commercial Campus 3

#### • Les porteurs de projets

Dans cette même optique, il est envisagé de créer un service d'accueil et d'accompagnement des porteurs de projets et de lancer une étude de faisabilité visant à implanter une pépinière d'entreprises afin d'offrir une solution rapide et concrète aux créateurs d'entreprises.

Mais le développement économique c'est aussi l'aide à l'activité économique des communes membres. Les douze communes du groupe-

ment intercommunal peuvent lui confier toutes études, missions ou gestion de service concernant l'activité économique dans la limite des capacités de la Communauté de communes.

#### • Le commerce et l'artisanat

Cette compétence économique passe aussi par l'aide au commerce et à l'artisanat. La Communauté de communes de Commentry / Nérès-les-Bains a défini une politique d'aide à la rénovation au maintien du commerce et de l'artisanat sur l'ensemble de son territoire. Des actions ont été et vont être menées dans cette direction : élaboration d'un répertoire des activités commerciales, artisanales et de service (Voir article communication), mise en place d'un programme d'animation, d'information et de sensibilisation pour le maintien du commerce en milieu rural, création d'un fond de développement finançant des actions collectives et des opérations de promotion du



Rencontres Inter-Entreprises

secteur artisanal et commercial... Les actions que le groupement intercommunal doit mettre en place en matière de développement économique ne sont pas arrêtées et d'autres projets verront le jour dans les mois et années à venir...

## Événements

Le 14 novembre dernier à Commentry ce sont déroulées Les Rencontres Inter-Entreprises. Organisées par la Communauté de communes en partenariat avec la société 2A CONSEIL, cet événement rassembla près d'une centaine de responsables institutionnels et décideurs économiques du secteur. S'articulant autour de deux axes qui sont le cercle de réflexion, et le forum d'affaires, ces rencontres ont permis :

- d'analyser et commenter l'arrivée de l'Internet rapide (ADSL) sur notre territoire
- de fournir aux participants un maximum de renseignements pratiques et de contacts utiles
- de faciliter le partage d'expériences, l'ouverture vers l'extérieur, d'entraîner de nouveaux partenariats... afin de dynamiser l'économie locale.



Il représente deux lettres C face à face, le caractère gras symbolisant l'ensemble de la communauté et le caractère plus clair constitué de plusieurs carrés de tailles différentes représentant les communes actuelles et futures.

#### Chères concitoyennes, chers concitoyens,

Le premier numéro de « 3cn.com » me donne l'occasion de présenter à vous toutes et à vous tous habitants sur le territoire de la communauté de Communes Commentry / Nérès-les-Bains, les activités de vos élus dans leur domaine de compétences. En ce qui me concerne, je me réjouis d'un tel document et du travail qui a été effectué pour affirmer une identité à notre communauté de communes. Il a été réalisé en premier lieu une identité visuelle au travers d'une charte graphique, dont un logo actuellement bien accepté dans l'ensemble de nos communes et reconnu par nos partenaires administratifs et économiques.

Ensuite est apparu un bulletin semestriel de liaison à destination des élus et services administratifs ayant pour titre « 4 d'info », c'est-à-dire limité à quatre pages d'informations techniques et administratives, dont le numéro 2 vient de paraître.

Des panneaux de bienvenue seront installés sur les grands axes à chaque entrée dans la communauté.

Pour présenter l'activité économique de nos industriels, commerçants et artisans, nous travaillons sur un répertoire regroupant l'ensemble des activités de la communauté de communes.

Enfin un site Internet viendra compléter nos outils de communication pour nous faire connaître à l'échelon national et international, et



permettre à nos acteurs locaux de construire ensemble leur destinée commune.

Sur le plan local, la communauté de communes a été présente sur le stand de la foire-exposition de Montluçon, et a exposé son rôle de savoir-faire dans le travail des métaux, de l'agriculture, des sciences de la vie, des pépinières, du thermalisme et des services de l'artisanat.

L'organisation des Rencontres Inter-Entreprises au mois d'octobre a été l'occasion de rassembler les responsables institutionnels et les décideurs économiques autour

du principe des échanges concrets et d'une communication interactive optimale.

Une centaine de participants étaient présents au forum.

Ainsi les Etablissements Publics de Coopération Intercommunale sont devenus les nouveaux lieux où s'expriment le pouvoir local et le pouvoir économique pour construire ensemble un territoire où, je l'espère, il fera bon vivre.

Jean-Claude DE PIN  
Vice-président



### Jacques MATHEVET

Chauffage Technique  
Service après vente agréé FRISQUET  
Entretien chaudières  
Dépannages brûleurs  
Mazout-Gaz

Le Bourg de Colombier - 03600 COMMENTRY  
Fax : 04 70 64 38 10

Tel. : 04 70 64 92 55

LE REFLET DES TERROIRS  
Ets ABERT

18, rue Christophe Thivrier - 03600 COMMENTRY  
Tél. 04 70 64 30 65 - Fax 04 70 64 32 39  
www.le-reflet-des-terroirs.com

Votre partenaire informatique



11, rue Jean Jaurès COMMENTRY  
04 70 64 93 86  
imedia03@wanadoo.fr  
http://www.imedia03.com

FORMATION MICRO-INFORMATIQUE  
CONSEILS - MATÉRIELS  
LOGICIELS - MAINTENANCE  
ORDINATEURS TOUTES CONFIGURATIONS  
CRÉATION DE SITE



- ASSAINISSEMENT
- EAU POTABLE
- VRD

*Nous œuvrons pour demain*

SOCIÉTÉ NOUVELLE D'ENTREPRISE DU CENTRE

"Les Petites Brosses" - route de l'Hermitage - 03410 PREMILHAT  
Tél. : 04 70 29 19 11 - Fax : 04 70 29 33 57



Troisième producteur mondial d'additifs nutritionnels



Adisseo France S.A.S. - Etablissement de Commentry  
Rue Marcel Lingot - 03600 COMMENTRY  
www.adisseo.com





Bien que déclarées comme compétences « optionnelles » pour ce qui est de la culture, du sport et de l'enseignement, ou « facultatives » pour le tourisme, les élus de votre Communauté de communes ont décidé d'intervenir dans ces différents domaines qui nous le savons vous touchent de prêt au quotidien.

Notre commission travaille actuellement sur différents projets tels que :

- La mise en place d'un fonds d'aide et une cellule de la vie associative.

L'objectif est de fédérer les associations existantes et

d'optimiser leur fonctionnement en mettant en commun des moyens et en harmonisant leurs actions. Cela se traduit par un recensement exhaustif des associations présentes sur le territoire, de leurs moyens, de leurs objectifs, et de leurs actions. Ce travail se fait en corrélation avec la commission action sociale dans le cadre de son diagnostic territorial. De cet état des lieux se déclineront la réalisation et la diffusion d'un répertoire des associations, une harmonisation du calendrier de leurs manifestations, et une aide spécifique aux associations adoptant un fonctionnement vraiment intercommunal (partage de matériel entre les communes, animations sur l'ensemble du territoire...). Des investissements ont été réalisés, suite aux remarques faites par vos élus, pour l'achat de cinq barnums dont le prêt a déjà été largement sollicité.

- La création d'un Fonds de concours pour un fonctionnement solidaire de l'école Municipale de musique de Commentry. L'intérêt de cette action est de prendre en charge le coût des élèves (déduction faite de la contribution des familles) résidant dans les Communes de la communauté, à l'exception de Commentry.

- La création d'un Fonds de concours pour contribuer à l'entretien des édifices culturels et du petit patrimoine bâti publics présentant un intérêt architectural sur le territoire de la Communauté.

Ce projet sera couplé à la réalisation d'un inventaire du patrimoine intercommunal consistant en un recensement et étude, par commune, canton et secteur urbain de tous les édifices ou œuvres qui, par leur caractère artistique, historique, archéologique ou ethnologique appartiennent au patrimoine régional.

- La mise en place d'une signalétique forte du territoire et de ses atouts touristiques, en collaboration avec la commission communication. Cela aboutira notamment à la réalisation d'un guide de promotion de l'ensemble des atouts du territoire, la création de

plaquettes de l'offre en hébergements, hôtels, restaurants, commerces de produits du terroir mettant en valeur les spécialités culinaires et gastronomiques du territoire.

D'autres projets liés à notre commission sont en projet, comme la réalisation d'une étude stratégique sur le développement touristique du territoire qui analysera la restauration des voies romaines, la création d'une manifestation événementielle, les relations possibles avec le tourisme thermal de Nérès-les-Bains et les autres liens possibles avec les grands projets touristiques régionaux. Mais aussi l'octroi de crédits pour le balisage des chemins de randonnées, la création d'un Office de Tourisme Communautaire, l'inscription du territoire dans un Pôle Régional d'Excellence touristique...

Tous ces axes de développement sont autant de projets qui permettront à notre territoire de s'affirmer et d'être reconnu à l'échelle régionale et nationale.

**Michel GIVERNAUD**  
Vice-président



Entretien avec Jean-Pierre Bougerolle, maire de Durdat-Larequille et Vice-président de la Communauté de communes de Commentry / Nérès-les-Bains chargé de l'urbanisme.

**3cn.com** : Quels sont les principaux axes de travail sur lesquels votre commission travaille actuellement ?

**J.-P. B.** : La Communauté de communes de Commentry / Nérès-les-Bains a décidé par délibération du 26 novembre 2001 d'engager une étude pré opérationnelle d'Opération Programmée d'Amélioration de l'Habitat (OPAH). L'ensemble des élus communautaires considère qu'il est nécessaire d'engager et de poursuivre une politique locale visant à améliorer l'offre de logement, notamment en social, de lutter contre la vacance en particulier dans les centres bourgs, et d'offrir des logements de qualité adaptés aux besoins des nouveaux habitants.

**3cn.com** : Pouvez-vous nous expliquer ce qu'est une OPAH ?

**J.-P. B.** : L'OPAH est une action menée à l'initiative de la Communauté de communes de Commentry - Nérès-les-Bains, en concertation avec l'Etat et l'Agence Nationale pour l'Amélioration de l'Habitat (ANAH), dont le but est de réhabiliter le patrimoine bâti et améliorer le confort des logements par le biais de subventions. Cette opération est incitative : elle n'impose pas les travaux mais crée les conditions favorables à leur réalisation par les acteurs publics ou privés.

**3cn.com** : Quelles sont les étapes d'une OPAH ?

**J.-P. B.** : Une étude préalable d'opportunité permet de vérifier si l'OPAH est l'outil d'intervention le mieux adapté. Le groupement de communes définit les objectifs et les enjeux pour l'habitat et choisit la structure chargée de cette étude préalable. Nous avons fait appel au PACT ARIM de l'Allier pour mener l'étude pré opérationnelle en fonction des axes suivants :

- Améliorer l'offre de logements locatifs sociaux conventionnés,

- lutter contre la vacance en particulier dans les centres bourgs,
- adapter les logements aux nouveaux besoins des habitants,
- favoriser les économies d'énergie et promouvoir des logements de qualité,
- inciter les transformations de locaux commerciaux en logements,
- intégrer la procédure OPAH dans les projets d'aménagement urbain
- prendre en compte le patrimoine architectural de qualité
- étudier la copropriété rue Jean-Jacques Rousseau à Commentry

Selon les résultats de cette étude, le groupement décidera ou non de poursuivre l'opération et de lancer l'étude de

réalisation qui a pour but de définir les objectifs de l'OPAH, de vérifier sa faisabilité, de préciser les conditions de sa réalisation.

**3cn.com** : A quelle hauteur les propriétaires pourront-ils être subventionnés ?

**J.-P. B.** : Si l'OPAH est engagée, une convention sera signée entre les différents partenaires et permettra d'étendre la liste des travaux subventionnables par l'ANAH et d'appliquer des taux de subventions majorés pour les propriétaires bailleurs comme pour les propriétaires occupants. Le dispositif de subvention est assez complexe, ce qu'il faut retenir, c'est que les taux de subvention varient de 20 à 70 % selon les types d'intervention.



**ENTREPRISE DE MAÇONNERIE NEUF ET RÉNOVATION**

**Belmiro NOGUEIRA**

03600 COMMENTRY

- Bureaux : 20, rue du Creux du Lac - ☎ 04 70 64 45 82
- Fax 04 70 64 65 07
- Dépôt : Z.I. de la Brande - ☎ 04 70 09 20 44

**Joaquim PILRO**

PLÂTRERIE - PEINTURE  
PLACOPLÂTRE - ISOLATION  
REVÊTEMENTS DE SOLS & MURS  
RAVELEMENTS DE FAÇADES  
FAUX PLAFONDS  
AMÉNAGEMENTS COMBLES

La Biaule  
03310 DURDAT LAREQUILLE  
☎ 04 70 51 08 62

**AGRI-JARDIN**

- Aliments Sanders
- Aliments chiens Royal Canin - Pro - Plan
- Graines Clause - Caillard
- Bottes - Vêtements
- Engrais - Terreaux
- Plants de fleurs et légumes
- Volaille

12, place du Champ de Foire  
03600 COMMENTRY  
Tel : 04 70 09 20 16

**S.A. PHILIPPE VEZZOSI**  
**PEINTURE • DÉCORATION**

04 70 64 33 47  
04 70 64 49 08

Décoration peinte

- Imitation bois - marbre
- Trompe l'oeil
- Patine
- Enduits décoratifs
- Publicité peinte et adhésive

- Plâtrerie
- Peinture
- Isolation
- Revêtements sols et murs
- Ravelement de façades

**VIVRE A COMMENTRY**

OFFICE PUBLIC H.U.M. DE COMMENTRY

- 855 logements
- du studio au F5
- En collectif ou en pavillon
- Des projets : constructions individuelles et améliorations
- Pas de frais de dossier
- 1 seul mois de dépôt de garantie
- Loyers parmi les plus bas (paiement à terme échoué)

POUR NOUS CONTACTER, UN SEUL NUMÉRO :  
04 70 08 20 41



# 8 Conseillers communautaires

## Communication

Jean-Claude DE PIN  
(Président)

Guy AMARY  
Jean-Claude MANSAT  
Claude RIBOULET

Gilles BOULICOT  
Jean-Paul MICHARD  
Guy THEVENET

## Culture - Sport Enseignement - Tourisme

Michel GIVERNAUD  
(Président)

Marie-Alice BARREAUX  
Luc BRZUSTOWSKI  
Véronique DE LOUVIGNY  
Jacky RIVIERE

Gabriel BRIDONNEAU  
Michel CHAMPOMIER  
Gérard PAQUET  
Michel RIVIERE



## Le bureau

Président : Jean-Louis Gaby

Bernard PANNINI  
Jean-Paul MICHARD  
Gilles BOULICOT  
Gérard PAQUET  
Jean-Pierre BOUGEROLLE  
Michel CHAMPOMIER

Gabriel BRIDONNEAU  
André SAVY  
Jean-Claude DE PIN  
Michel GIVERNAUD  
Guy PASSAT

## Urbanisme Environnement

Jean-Pierre BOUGEROLLE  
(Président)

Gabriel BRIDONNEAU  
Jean-Pierre CHANIER  
Jeanne DURAND  
Gilles MARTIN  
Jacky RIVIERE

Michel CHAMPOMIER  
Véronique DE LOUVIGNY  
Jean-Claude MANSAT  
Bernard PANNINI

## Travaux

André SAVY  
(Président)

Martial GIRAUD  
Etienne LAZZARO  
Jean-Paul MICHARD  
Guy PASSAT  
Guy THEVENET

Annie LAVILLE  
Gilles MARTIN  
Gérard PAQUET  
Michel PETIT

## Logement - Action sociale

Guy PASSAT  
(Président)

Guy AMARY  
Marie-Alice BARREAUX  
Gilles BOULICOT  
Véronique DE LOUVIGNY  
Jeanne DURAND

Marie-Christine FROELHY  
Martial GIRAUD  
Raymond LIMOGES  
Gérard PAQUET  
Jacky RIVIERE

Pour vos travaux de  
MAÇONNERIE  
BÉTON ARMÉ

• devis gratuits •



Installations sanitaires,  
thermiques & électriques

BORD TECHNI-SERVICES  
S.A.R.L.

69, rue Jean-Jaurès  
03600 COMMENTRY

Tél. : 04 70 64 66 14  
Fax : 04 70 64 41 33



Communauté de Communes  
Commentry / Nérès-les-Bains

1, place Stalingrad  
03600 Commentry  
Tél. : 04 70 09 70 20



Ets. ABERT

Fuel - Charbons - Lubrifiants - Bois  
Règlement mensuel

18, rue Christophe Thivrier - 03600 COMMENTRY  
Tél. 04 70 64 30 65 - Fax 04 70 64 32 39



Plâtrerie • Peinture  
Décoration  
Ravalement de façade

Publicité peinte et adhésive  
sur véhicules, panneaux, vitrines ...

ZA DE BELLEVUE - RTE DE CLERMONT  
03310 NERIS LES BAINS

Tél. : 04 70 03 10 45



# Multi-accueil

## Relais assistantes maternelles

C'est à la rentrée de septembre que les travaux de construction du centre Multi-accueil et du Relais assistantes maternelles, au lieu dit «La Folie», ont débuté.

La réalisation de cette construction s'effectue grâce à la participation financière de différents partenaires. En effet, d'un coût total de 540 000 euros et pris en charge à hauteur de 20% par l'Etat, 6% par le Conseil Général de l'Allier et 54% par la CAF, 20% du projet reste à la charge de la Communauté de Communes. Les deux derniers partenaires financiers (Conseil Général et CAF) apporteront également leur soutien financier au fonctionnement de la structure.

Avec une ouverture prévue en mai 2004, ce centre offrira aux parents d'enfants de moins de 4 ans des modes de garde adaptés à leurs besoins et à l'éveil des plus petits.

### Multi-accueil

Le multi-accueil est une formule souple qui offre la possibilité d'une continuité de service pour les familles dont le besoin change au fil du temps (horaires variables, activités saisonnières,...) mais surtout pour les enfants qui peuvent passer d'un type d'accueil à un autre sans rupture (de la crèche à la halte garderie et vis versa).

### Accueil régulier type crèche

Cette formule permet d'accueillir dans un cadre collectif et de façon régulière

des enfants de 0 à 3 ans en attente de l'entrée en école maternelle.

### Ses missions principales sont les suivantes :

- Veiller à la santé, à la sécurité et au bien être des enfants ainsi qu'à leur développement physique et moral (soins, éveil des enfants par des activités adaptées, socialisation,...).
- Organiser la vie quotidienne des enfants en respectant leur rythme, leurs besoins et les règles de sécurité.
- Apporter une aide aux parents afin que ceux-ci puissent concilier vie professionnelle et vie familiale. Mettre en œuvre des projets intégrant les familles et définissant leur participation à la vie l'établissement.

### Accueil occasionnel type halte garderie

Unité permettant l'accueil des enfants de façon occasionnel.

- Répondre à un moyen de garde ponctuel.
- Répondre à un désir de rencontres et d'échanges ainsi qu'à un objectif d'éveil et de socialisation de l'enfant, contribuant ainsi à la préparation de son entrée à l'école maternelle.
- Permettre aux parents de s'octroyer des temps libres.

### Modalités d'accueil

Le multi-accueil a une capacité de 20 places : 2/3 en accueil régulier (13 places) et 1/3 en accueil occasionnel (6 places) et une place pour l'accueil

d'urgence (assistante maternelle malade,...).

La participation financière sera fonction des revenus de la famille et les enfants des familles habitant sur le territoire de la Communauté de Communes seront accueillis en priorité.

### Relais assistantes maternelles (RAM)

Le relais a pour vocation de valoriser l'accueil à domicile. C'est un espace de rencontres et d'échanges qui permet de promouvoir la profession d'assistante maternelle ce qui suppose d'agir sur la qualité du temps d'accueil de l'enfant (organisation de formations ; mise à disposition d'outils de

travail ; prêts de jeux, livres, mallettes éducatives, ...).

Il permet d'informer les parents et les assistantes maternelles de leurs droits et obligations respectifs ; de contacter et sensibiliser les nourrices non agréées, de les informer et les inciter à quitter le travail clandestin ; rassembler en réseau les assistantes maternelles.

### Ses missions sont les suivantes :

- Repérer les besoins des familles et les orienter ;
- Faciliter le contact parents - assistantes maternelles ;
- Délivrer une information sur les prestations, droits, démarches à effectuer ;
- Aller à la rencontre de toute

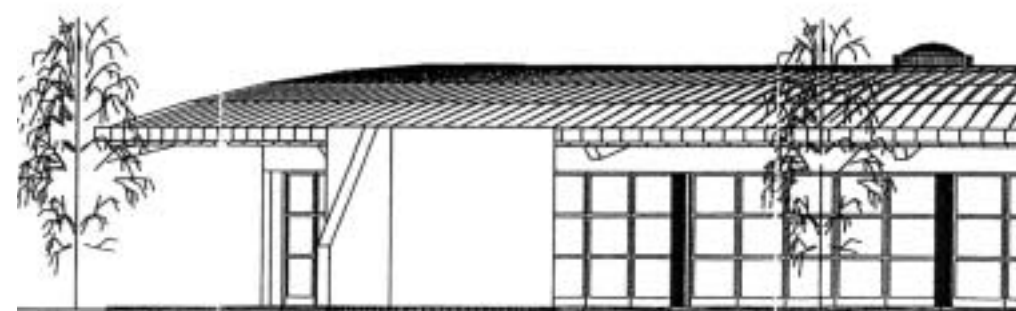
personne accueillant des enfants de façon occasionnelle ou permanente ;

• Soutenir les assistantes maternelles. Créer un fonds documentaire pour l'information, le perfectionnement, la connaissance de l'enfant, l'accueil, l'éveil. Susciter le besoin de formation ;

### Et arrivée de la responsable ...

Le 1<sup>er</sup> février 2004, Mme DUBOISSET Pascale, entrera dans ses fonctions de responsable du centre Multi-accueil - Relais assistantes maternelles. Elle est titulaire d'un diplôme d'Éducatrice Jeunes Enfants et occupait, auparavant, un poste au Relais d'assistantes maternelles de Gerzat (Puy-de-Dôme).

Dans un premier temps, elle aura pour mission de mettre en place le projet éducatif, de promouvoir la structure, de recruter l'équipe d'animation et d'inscrire les enfants. Ensuite, elle aura en charge la gestion administrative, financière et éducative de la structure, l'encadrement et l'animation de l'équipe.



### S.A. PHILIPPE VEZZOSI PEINTURE • DÉCORATION

04 70 64 33 47  
04 70 64 49 08

#### Décoration peinte

- Imitation bois - marbre • Patine • Enduits décoratifs
- Trompe l'oeil • Publicité peinte et adhésive

- Plâtrerie • Revêtements sols et murs
- Peinture • Ravalement de façades
- Isolation

17 ter, rue de la Ganne 03600 COMMENTRY  
Fax: 04 70 64 53 94

### Ets de Maçonnerie ANNETTA Nicolas



1, Le Petit Charry  
03600 malicorne  
TfL. : 04 70 64 42 54  
FAX : 04 70 64 65 37



- COUVERTURES • ZINGUERIE •
- ETANCHEITE • ISOLATION •
- BARDAGE EXTERIEUR •

Rue de Denain  
03100 MONTLUÇON  
☎ 04 70 28 60 77  
Fax 04 70 03 03 58

### ENTREPRISE DE MAÇONNERIE NEUF ET RÉNOVATION Belmiro NOGUEIRA

03600 COMMENTRY  
• Bureaux : 20, rue du Creux du Lac  
☎ 04 70 64 45 82  
Fax 04 70 64 65 07  
• Dépôt : Z.I. de la Brande  
☎ 04 70 09 20 44

### PIZON & Cie

CHAUFFAGE - PLOMBERIE  
CLIMATISATION - VENTILATION  
TUYAUTERIE INDUSTRIELLE

19, rue Eugène Süe  
03100 MONTLUÇON  
☎ 04 70 28 03 43  
Fax 04 70 28 14 16  
e-mail : pizon-et-cie@wanadoo.fr

### Jean-Claude DESORMIERES ARCHITECTE D.P.L.G.



5, rue Nicola  
03100 Montluçon  
TfL. : 04 70 05 64 29  
Port. : 06 80 06 61 72  
Fax : 04 70 05 96 06  
E mail : DESORMIERES.ARCHITECTE@wanadoo.fr